

SSD® Crucial MX300

Prestazioni immediate che durano nel tempo.

Aumenta la velocità, la resistenza e l'efficienza del tuo sistema per gli anni a venire con l'SSD Crucial® MX300. Esegui l'avvio in pochi secondi e sfrutta al meglio le applicazioni più complesse con un SSD che combina la più avanzata tecnologia flash NAND 3D con il successo collaudato dei precedenti SSD della serie MX. La tua unità di archiviazione non è solo un semplice contenitore, ma è il motore che carica e salva tutto quello che fai. Ottieni il massimo dal tuo computer migliorando ogni aspetto delle prestazioni.

CARATTERISTICHE PRINCIPALI DEL PRODOTTO

- Letture/scritture sequenziali fino a 530/510 MB/s su tutti i tipi di file¹
- Letture/scritture casuali fino a 92 k/83 k su tutti i tipi di file¹
- Efficienza energetica più di 90 volte superiore rispetto a un disco rigido tradizionale²
- Maggiore velocità grazie alla tecnologia NAND 3D Micron®
- Accelerazione dinamica della scrittura che consente salvataggi e trasferimenti di file più rapidi
- Resistenza maggiore rispetto a un disco rigido, assenza di piccole parti mobili soggette a guasti
- La migliore crittografia hardware della categoria per mantenere i dati sicuri e protetti
- Protezione dati esclusiva contro la corruzione dei dati
- Protezione termica adattabile che consente un raffreddamento adattivo
- Protezione contro l'interruzione dell'alimentazione che completa i comandi di scrittura anche in caso di interruzione dell'alimentazione⁴
- Include il software gratuito Acronis® True Image™ HD per trasferire dati con facilità
- Compatibile con il Crucial® Storage Executive per eseguire facilmente la manutenzione dell'unità
- Garanzia limitata di 3 anni



Miglioramento immediato delle prestazioni del sistema

L'SSD Crucial MX300 raggiunge velocità di lettura fino a 530 MB/s e velocità di scrittura fino a 510 MB/s¹ su tutti i tipi di file, offrendoti un avvio praticamente istantaneo, tempi di caricamento ridotti e l'esecuzione rapida di applicazioni complesse. La nostra tecnologia di accelerazione dinamica della scrittura utilizza inoltre un pool di memoria flash adattabile ad alta velocità con celle monolivello per generare velocità altissime per tutta la lunga durata dell'unità.



Efficienza energetica più di 90 volte superiore rispetto a un disco rigido tradizionale²

La tecnologia a estrema efficienza energetica dell'SSD Crucial MX300 riduce il consumo di energia attiva da parte dell'unità. L'SSD Crucial MX300 aumenta la durata della batteria del tuo portatile utilizzando appena 0,075 W di energia, mentre un disco rigido tradizionale ne utilizza 6,8 W.



Affida i tuoi file a un'unità che dura nel tempo

Con un indice di resistenza fino a 400TB di TBW (total byte written), l'SSD Crucial MX300 dispone della tecnologia NAND 3D Micron® per offrirti anni di prestazioni rapide. La NAND 3D sfrutta celle NAND di dimensioni maggiori per migliorare le prestazioni e aumentare la resistenza.



Il tuo sistema sempre fresco

In aggiunta al consumo ridotto di energia attiva, la tecnologia della protezione termica adattabile regola dinamicamente l'attività dei componenti di archiviazione. In questo modo ti consente di mantenere il sistema fresco e minimizza il rischio di danni provocati da surriscaldamento.



Prestazioni dell'unità fino a 10 volte superiori con il Crucial Storage Executive³

Questo strumento, scaricabile gratuitamente, è facile da utilizzare e contribuisce a monitorare e ottimizzare le prestazioni del tuo SSD Crucial MX300. Esegui l'aggiornamento al firmware più recente e abilita la funzione Momentum Cache per incrementare immediatamente le prestazioni burst. Scarica la versione più recente su it.crucial.com/ita/it/support-storage-executive.

SSD Crucial® MX300

Fattori di forma

- 2,5 pollici
- M.2 (2280)

Resistenza

- **275GB:** 80TB di TBW (total byte written), pari a 43GB al giorno per 5 anni
- **525GB:** 160TB di TBW (total byte written), pari a 87GB al giorno per 5 anni
- **1TB:** 360TB di TBW (total byte written), pari a 197GB al giorno per 5 anni
- **2TB:** 400TB di TBW (total byte written), pari a 219GB al giorno per 5 anni

Durata prevista (MTTF)

1,5 milioni di ore

Garanzia

Garanzia limitata di tre anni

Temperatura di funzionamento

Da 0°C a 70°C

Firmware

Firmware aggiornabile dall'utente

Supporto

Per informazioni su installazione e garanzia vai su it.crucial.com/ita/it/ assistenza

Crittografia hardware

- Crittografia AES a 256 bit
- Conforme a TCG Opal 2.0
- Conforme a IEEE-1667
- Compatibile con Microsoft® eDrive®

Software di trasferimento dati

Include il software Acronis® True Image™ HD per trasferire dati gratuitamente

Conformità

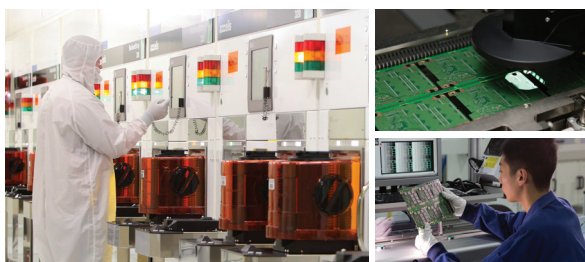
CE, FCC, BSMI, C-Tick, VCCI, Kcc, RoHS, RoHS Cina, RAEE, TUV, UL, SATA-IO

Funzioni avanzate

- Accelerazione dinamica della scrittura
- Redundant Array of Independent NAND
- Algoritmo per l'integrità dei dati in più fasi
- Protezione termica adattabile
- Protezione contro l'interruzione dell'alimentazione⁴
- Protezione del percorso dati
- Active Garbage Collection
- Supporto TRIM
- Tecnologia di analisi e report automonitorata (SMART)
- Codice correzione errori (ECC)
- Supporto per la sospensione del dispositivo

CAPACITÀ	CODICE PRODOTTO	CONTENUTO CONFEZIONE	LETTURA SEQUENZIALE MB/s ¹	SCRITTURA SEQUENZIALE MB/s ¹	LETTURA CASUALE IOPS ¹	SCRITTURA CASUALE IOPS ¹	ACCELERAZIONE DINAMICA DELLA SCRITTURA
SSD da 2,5" (7mm)							
275GB	CT275MX300SSD1	SSD Crucial® MX300 da 2,5 pollici 7 mm, con adattatore 7 mm a 9,5 mm, certificato Acronis® True Image™ HD	530	500	55 k	83 k	•
525GB	CT525MX300SSD1	SSD Crucial® MX300 da 2,5 pollici 7 mm, con adattatore 7 mm a 9,5 mm, certificato Acronis® True Image™ HD	530	510	92 k	83 k	•
1TB	CT1050MX300SSD1	SSD Crucial® MX300 da 2,5 pollici 7 mm, con adattatore 7 mm a 9,5 mm, certificato Acronis® True Image™ HD	530	510	92 k	83 k	•
2TB	CT2050MX300SSD1	SSD Crucial® MX300 da 2,5 pollici 7 mm, con adattatore 7 mm a 9,5 mm, certificato Acronis® True Image™ HD	530	510	92 k	83 k	•
SSD tipo M.2 2280							
275GB	CT275MX200SSD4	SSD tipo M.2 2280, viti di montaggio, certificato Acronis® True Image™ HD	530	500	55k	83k	•
525GB	CT525MX200SSD4	SSD tipo M.2 2280, viti di montaggio, certificato Acronis® True Image™ HD	530	510	92k	83k	•
1TB	CT1050MX200SSD4	SSD tipo M.2 2280, viti di montaggio, certificato Acronis® True Image™ HD	530	510	92k	83k	•

Qualità Micron®: un livello di affidabilità superiore.



Come marchio di Micron, uno dei principali produttori di soluzioni di archiviazione flash a livello mondiale, l'SSD Crucial MX300 è sostenuto dalla stessa qualità e innovazione che ha prodotto alcune delle memorie e delle tecnologie di archiviazione più avanzate al mondo. Con più di mille ore di validazione e centinaia di test di qualifica, l'SSD Crucial MX300 è stato ampiamente provato, testato e collaudato prima del lancio sul mercato. Noterai la differenza.

Nota: 1 GB corrisponde a 1 miliardo di byte. La capacità effettivamente utilizzabile può variare. Non tutte le capacità sono disponibili al lancio iniziale.

1. In base alle specifiche pubblicate del modello a 525 GB. Valori di velocità basati su test interni. Le effettive prestazioni possono variare.

2. Confronto dell'energia attiva media utilizzata basata sulle specifiche tecniche pubblicate dell'SSD Crucial MX300 da 750GB e del disco rigido interno Western Digital® Caviar Blue™ WD10EZEX da 1TB, che a gennaio 2016 è uno dei dischi rigidi interni più venduti nel settore. Tutte le altre capacità dell'SSD Crucial MX300 hanno specifiche di consumo energetico attivo medi comparabili, ad eccezione della versione da 2050GB dell'unità, che consuma 0,15W.

3. Convalidato da test inclusi nel white paper "Miglioramento delle prestazioni BURST sugli SSD Micron e Crucial utilizzando la funzione Momentum Cache" ("Enhance Burst Performance on Micron and Crucial SSDs Using Momentum Cache"), disponibile all'indirizzo it.crucial.com/ita/it/support-storage-executive.

4. Si riferisce esclusivamente a dati a riposo