



Crucial® Disque SSD MX300

Des performances instantanées qui durent.

Augmentez la vitesse, la durabilité et l'efficacité de votre système pour les prochaines années avec le SSD Crucial® MX300. Démarrez en quelques secondes et volez à travers les applications les plus exigeantes avec un SSD qui combine la toute dernière technologie flash NAND 3D avec les performances éprouvées des SSD de l'ancienne série MX. Votre disque de stockage n'est pas qu'un simple conteneur, c'est le moteur qui charge et sauvegarde tout ce que vous faites et utilisez. Tirez mieux parti de votre ordinateur en optimisant presque tous les aspects des performances.

ATOUTS DU PRODUIT

- Vitesse de lecture/d'écriture séquentielle pouvant atteindre 530 / 510 Mo/s pour tout type de fichier¹
- Vitesse de lecture/d'écriture aléatoire pouvant atteindre 92k / 83k pour tout type de fichier¹
- Efficacité énergétique plus de 90 fois supérieure à celle d'un disque dur classique²
- Accéléré par Micron® Technologie NAND 3D
- Enregistrements et transferts de fichiers plus rapides grâce à l'accélération d'écriture dynamique
- Meilleure longévité qu'un disque dur classique (absence de petites pièces mobiles exposées à une défaillance)
- Protection des données via un chiffrement matériel optimal
- Algorithme exclusif d'intégrité des données
- Refroidissement adaptatif par gestion thermique
- Exécution des commandes en écriture, même en cas de coupures d'alimentation⁴
- Inclut une version gratuite d'Acronis® True Image™ Logiciel HD pour une migration aisée des données
- Compatible avec l'outil Crucial® Storage Executive pour une maintenance aisée du lecteur
- Garantie limitée de 3 ans



Améliorez instantanément les performances du système

Le Crucial MX300 offre des vitesses pouvant atteindre 530 Mo/s en lecture et 510 Mo/s en écriture¹ sur tous les types de fichiers, vous permettant de démarrer presque instantanément, de réduire les temps de charge et d'accélérer le fonctionnement des applications exigeantes. De plus, notre technologie d'accélération d'écriture dynamique recourt à un pool adaptable de cellules de mémoire flash ultra rapides à un seul niveau pour générer des vitesses incroyables pendant toute la durée de vie du disque.



Efficacité énergétique plus de 90 fois supérieure à celle d'un disque dur classique²

La technologie Extreme Energy Efficiency qui équipe le Crucial MX300 réduit la consommation électrique active du disque. Le Crucial MX300 prolonge la durée de vie de la batterie de votre ordinateur portable grâce à une consommation réduite (0,075 W), nettement inférieure à celle d'un disque dur classique (6,8 W).



Confiez vos fichiers à un disque fait pour durer

Avec un score d'endurance allant jusqu'à un nombre total d'octets écrits (TBW) de 400 To, le SSD Crucial MX300 est conçu avec la NAND 3D de Micron® pour offrir des performances rapides pendant des années. La NAND 3D tire profit de cellules NAND plus grandes pour améliorer les performances et l'endurance.



Préservez votre système des surchauffes

Outre une consommation électrique active plus faible, la technologie de protection thermique adaptative ajuste l'activité des composants de stockage de manière dynamique. Cela vous permet de maintenir votre système à une température relativement basse et minimise les risques de dommages dus à une surchauffe.



Multipliez par 10 les performances du disque avec Crucial Storage Executive³

Téléchargeable gratuitement, cet outil facile à utiliser vous aide à surveiller et à améliorer les performances de votre SSD Crucial MX300. Mettez à jour le disque avec le dernier firmware et activez la fonctionnalité Momentum Cache dans Storage Executive pour optimiser instantanément les performances en rafale. Téléchargez la dernière version depuis la page www.crucial.com/usa/en/support-storage-executive.

Crucial® SSD MX300

Formats de disque

- 2,5"
- M.2 (2280)

Endurance

- **Disque 275 Go** : Nombre total d'octets écrits (TBW) : 80 To, soit 43 Go par jour pendant cinq ans
- **Disque 525 Go** : Nombre total d'octets écrits (TBW) : 160 To, soit 87 Go par jour pendant cinq ans
- **Disque 1 To** : Nombre total d'octets écrits (TBW) : 360 To, soit 197 Go par jour pendant cinq ans
- **Disque 2 To** : Nombre total d'octets écrits (TBW) : 400 To, soit 219 Go par jour pendant cinq ans

Durée moyenne de fonctionnement avant défaillance (MTTF)

1,5 million d'heures

Garantie

Garantie limitée de 3 ans

Température de fonctionnement

0°C à 70°C

Firmware (MicroLogiciel)

Firmware pouvant être mis à niveau par l'utilisateur

Assistance

Pour plus d'informations sur l'installation et la garantie, rendez-vous sur crucial.com/support

Chiffrement matériel

- Chiffrement AES 256 bits
- Conforme aux normes TCG Opal 2.0
- Conformité à la norme IEEE-1667
- Compatible avec Microsoft® eDrive®

Logiciel de transfert de données

Inclut Acronis® True Image™ Logiciel HD pour un transfert gratuit des données

Conformité

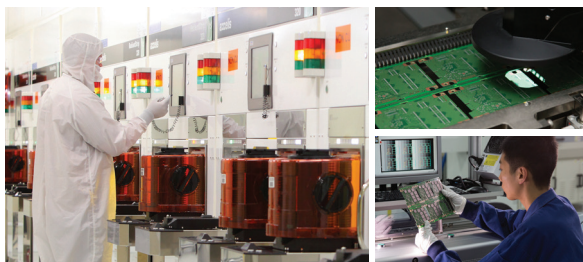
CE, FCC, BSMI, C-Tick, VCCI, KCC, RoHS, RoHS (Chine), WEEE, TUV, UL et SATA-IO

Fonctionnalités avancées

- Accélération d'écriture dynamique
- Technologie RAIN (Redundant Array of Independent NAND)
- Algorithme d'intégrité des données à étapes multiples
- Protection thermique adaptative
- Protection contre les coupures d'alimentation⁴
- Protection des chemins de données
- Récupération active d'espace
- Prise en charge TRIM
- Technologie SMART (Self-Monitoring and Reporting Technology)
- Code de correction d'erreur (ECC)
- Prise en charge de la mise en veille du dispositif

CAPACITÉ	NUMÉRO DE RÉFÉRENCE	CONTENU DE L'EMBALLAGE	LECTURE SÉQUENTIELLE Mo/s ¹	ÉCRITURE SÉQUENTIELLE Mo/s ¹	LECTURE ALÉATOIRE IOPS ¹	ÉCRITURE ALÉATOIRE IOPS ¹	ACCÉLÉRATION D'ÉCRITURE DYNAMIQUE
SSD 2,5" (7 mm)							
275 Go	CT275MX300SSD1	Crucial® SSD MX300 2,5 pouces (7 mm), adaptateur de 7 mm à 9,5 mm, certificat Acronis® True Image™ HD	530	500	55k	83k	•
525 Go	CT525MX300SSD1	Crucial® SSD MX300 2,5 pouces (7 mm), adaptateur de 7 mm à 9,5 mm, certificat Acronis® True Image™ HD	530	510	92k	83k	•
1 To	CT1050MX300SSD1	Crucial® SSD MX300 2,5 pouces (7 mm), adaptateur de 7 mm à 9,5 mm, certificat Acronis® True Image™ HD	530	510	92k	83k	•
2 To	CT2050MX300SSD1	Crucial® SSD MX300 2,5 pouces (7 mm), adaptateur de 7 mm à 9,5 mm, certificat Acronis® True Image™ HD	530	510	92k	83k	•
SSD M.2 Type 2280							
275 Go	CT275MX300SSD4	SSD M.2 Type 2280, vis de montage, certificat Acronis® True Image™ HD	530	500	55k	83k	•
525 Go	CT525MX300SSD4	SSD M.2 Type 2280, vis de montage, certificat Acronis® True Image™ HD	530	510	92k	83k	•
1 To	CT1050MX300SSD4	SSD M.2 Type 2280, vis de montage, certificat Acronis® True Image™ HD	530	510	92k	83k	•

La qualité Micron® pour un niveau de fiabilité supérieur.



Le lecteur Crucial MX300 est un produit fabriqué par Micron, l'un des plus grands constructeurs mondiaux de solutions de stockage flash. En tant que tel, il égale les meilleures technologies internationales de mémoire et de stockage en termes de qualité et d'innovation. Des milliers d'heures d'essais de validation préliminaire et des centaines d'essais de qualification SSD ont permis de le tester et de l'éprouver minutieusement. Vous remarquerez la différence.

Remarque : 1 Go équivaut à 1 milliard d'octets. La capacité réellement disponible peut varier. Au lancement initial, toutes les capacités ne sont pas disponibles.

1. Sur la base des caractéristiques annoncées pour le modèle 525 Go. Vitesses basées sur des tests internes. Les performances réelles peuvent varier.

2. Comparaison avec la consommation électrique active moyenne basée sur les spécifications publiées pour le disque SSD Crucial MX300 750 Go et le disque dur interne Western Digital® Caviar Blue™ WD10EZEX 1 To, qui, selon les chiffres de janvier 2016, est l'un des disques durs internes les plus vendus. Toutes les autres capacités du disque SSD Crucial MX300 présentent une consommation électrique active moyenne similaire, à l'exception de la version 2050 Go, qui consomme 0,15 W.

3. Validé par les tests inclus dans le livre blanc « Enhance Burst Performance on Micron and Crucial SSDs Using Momentum Cache » (Améliorer les performances en rafale pour les lecteurs SSD Micron et Crucial avec Momentum Cache), disponible à l'adresse suivante : www.crucial.com/usa/en/support-storage-executive.

4. Concerne uniquement les données au repos.