

PRODUKT-HIGHLIGHTS:

- Sequenzielle Lese-/Schreibvorgänge mit bis zu 530/510 MB/s bei allen Dateitypen¹
- Zufällige Lese-/Schreibvorgänge mit bis zu 92/83 k bei allen Dateitypen¹
- Mehr als die 90-fache Energieeffizienz im Vergleich zu einer normalen Festplatte²
- Beschleunigt durch die Micron® 3D-NAND-Technologie
- Dynamische Schreibbeschleunigung ermöglicht schnellere Speichervorgänge und Dateiübertragungen
- Langlebiger als eine Festplatte - keine bewegliche verschleißanfällige Feinmechanik
- Die branchenweit beste Hardwareverschlüsselung gewährleistet Datenschutz und -sicherheit
- Der exklusive Datenschutz verhindert die Beschädigung von Daten
- Der adaptive Überhitzungsschutz ermöglicht die adaptive Kühlung
- Dank des Stromausfallschutzes werden Befehle auch bei Unterbrechung der Stromzufuhr geschrieben⁴
- Enthält die kostenlose Acronis® True Image™ HD-Software für einfache Datenmigration
- Kompatibel mit dem Crucial-Tool® Storage Executive – für einfache Laufwerksverwaltung
- Eingeschränkte dreijährige Garantie

Crucial® MX300 Solid-State-Drive

Sofortige, dauerhafte Leistung.

Erhöhen Sie Geschwindigkeit, Langlebigkeit und Effizienz Ihres Systems für die kommenden Jahre mit der Crucial® MX300 SSD. Starten Sie in Sekundenschnelle und führen Sie selbst anspruchsvolle Anwendungen schneller aus – mit einer SSD, die die aktuelle 3D-NAND-Flash-Technologie mit der Leistung früherer SSDs aus der MX-Reihe kombiniert. Ihr Speicherlaufwerk ist nicht nur ein Container, es ist ein Modul, das alles, was Sie tun und verwenden, lädt und speichert. Holen Sie mehr aus Ihrem Computer heraus – beschleunigen Sie fast alle Leistungsbereiche.



Verbessern Sie die Systemleistung – sofort

Die Crucial MX300 erreicht Lesegeschwindigkeiten von bis zu 530 MB/s und Schreibgeschwindigkeiten von bis zu 510 MB/s¹ bei allen Dateitypen. Profitieren Sie von nahezu sofortigem Starten, verkürzten Ladezeiten und schnellerer Ausführung auch bei anspruchsvollen Anwendungen. Außerdem nutzt unsere Technologie der dynamischen Schreibbeschleunigung einen anpassbaren Pool an superschnellem Single-Level Cell-Flash-Speicher, um so während der langen Lebensdauer des Laufwerks Hochleistungsgeschwindigkeit zu ermöglichen.



Mehr als die 90-fache Energieeffizienz im Vergleich zu einer normalen Festplatte²

Die extreme Energieeffizienz der Crucial MX300 senkt die tatsächliche Leistungsaufnahme durch das Laufwerk. Die Crucial MX300 verlängert die Akkulaufzeit Ihres Laptops, indem nur 0,075 W Strom verbraucht wird (im Gegensatz zu 6,8 W bei einer normalen Festplatte).



Vertrauen Sie Ihre Dateien einem Laufwerk an, das hält

Die Crucial MX300 überzeugt durch Belastungswerte von bis zu 400 TB geschriebenen Bytes insgesamt und dank der Micron® 3D-NAND-Technologie durch jahrelange schnelle Leistung. 3D-NAND nutzt größere NAND-Zellen, um die Leistung zu verbessern und die Belastbarkeit zu verlängern.



Schützen Sie Ihr System vor Überhitzung

Der adaptive Überhitzungsschutz senkt nicht nur den aktiven Stromverbrauch, sondern passt die Aktivität der Speicherkomponenten dynamisch an. So bleibt Ihr System kühl, das Risiko von Schäden durch Überhitzung wird minimiert.



Verbessern Sie die Laufwerksleistung um das bis zu 10-Fache mit Crucial Storage Executive³

Dieses herunterladbare Tool ist besonders benutzerfreundlich und hilft Ihnen dabei, die Leistung Ihrer Crucial MX300 zu überwachen und zu optimieren. Aktualisieren Sie auf die aktuelle Firmware und aktivieren Sie die Momentum Cache-Funktion in Storage Executive, um die Burst-Leistung sofort zu verbessern. Laden Sie hier die aktuelle Version herunter: <http://www.crucial.de/deu/de/support-storage-executive-de>.

Crucial® MX300 SSD

Bauformen

- 2,5"
- M.2 (2280)

Belastbarkeit

- **275 GB-Laufwerk:** 80 TB geschriebene Bytes insgesamt, entspricht 43 GB pro Tag über einen Zeitraum von 5 Jahren
- **525 GB-Laufwerk:** 160 TB geschriebene Bytes insgesamt, entspricht 87 GB pro Tag über einen Zeitraum von 5 Jahren
- **2 TB-Laufwerk:** 360 TB geschriebene Bytes insgesamt, entspricht 197 GB pro Tag über einen Zeitraum von 5 Jahren
- **1 TB-Laufwerk:** 400 TB geschriebene Bytes insgesamt, entspricht 219 GB pro Tag über einen Zeitraum von 5 Jahren

Lebensdauer (MTTF)

1,5 Millionen Stunden

Garantie

Eingeschränkte dreijährige Garantie

Betriebstemperatur

0°C bis 70°C

Firmware

Durch den Benutzer aktualisierbare Firmware

Support

Informationen zu Installation und Garantie finden Sie unter crucial.com/support.

Hardwareverschlüsselung

- 256-Bit-AES-Verschlüsselung
- TCG Opal 2.0-konform
- IEEE-1667-konform
- Kompatibel mit der Microsoft® eDrive-®

Datenübertragungssoftware

Enthält die Acronis® True Image™ HD-Software für kostenlose Datenübertragung

Konformität

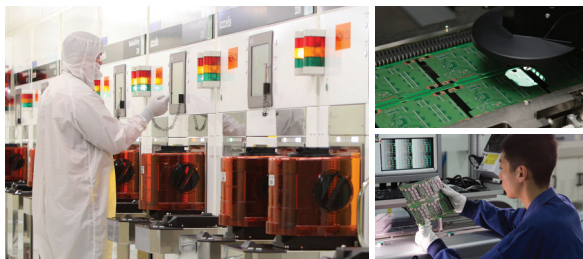
CE, FCC, BSMI, C-Tick, VCCI, Kcc, RoHS, China RoHS, WEEE, TUV, UL, SATA-IO

Erweiterte Funktionen

- Dynamische Schreibbeschleunigung
- Redundant Array of Independent NAND
- Mehrstufiger Datenintegritätsalgorithmus
- Adaptiver Überhitzungsschutz
- Stromausfallschutz⁴
- Datenwegschutz
- Active Garbage Collection (aktive Beseitigung unnötiger Speicherblöcke)
- TRIM-Unterstützung
- Self-Monitoring and Reporting Technology (SMART, Selbstüberwachung und Berichterstellung)
- Error Correction Code (ECC, Fehlerkorrekturcode)
- Energiesparmodus

KAPAZITÄT	TEILENUMMER	KARTONINHALT	SEQUENZIELLER SCHREIBVORGANG MB/s ¹	SEQUENZIELLER LESEVORGANG MB/s ¹	ZUFÄLLIGER LESEVORGANG IOPS ¹	ZUFÄLLIGER SCHREIBVORGANG IOPS ¹	DYNAMISCHE SCHREIBBESCHLEUNIGUNG
2,5 Zoll (7 mm) SSD							
275 GB	CT275MX300SSD1	Crucial® MX300 SSD 2,5 Zoll, 7 mm, 7–9,5 mm-Abstandhalter, Acronis® True Image™ HD-Zertifikat	530	500	55 k	83 k	•
525 GB	CT525MX300SSD1	Crucial® MX300 SSD 2,5 Zoll, 7 mm, 7–9,5 mm-Abstandhalter, Acronis® True Image™ HD-Zertifikat	530	510	92 k	83 k	•
1 TB	CT1050MX300SSD1	Crucial® MX300 SSD 2,5 Zoll, 7 mm, 7–9,5 mm-Abstandhalter, Acronis® True Image™ HD-Zertifikat	530	510	92 k	83 k	•
2 TB	CT2050MX300SSD1	Crucial® MX300 SSD 2,5 Zoll, 7 mm, 7–9,5 mm-Abstandhalter, Acronis® True Image™ HD-Zertifikat	530	510	92 k	83 k	•
SSD M.2 2280							
275 GB	CT250MX300SSD4	SSD M.2 2280, Befestigungsschrauben, Acronis® True Image™ HD-Zertifikat	530	500	55 k	83 k	•
525 GB	CT500MX300SSD4	SSD M.2 2280, Befestigungsschrauben, Acronis® True Image™ HD-Zertifikat	530	510	92 k	83 k	•
1 TB	CT1050MX300SSD4	SSD M.2 2280, Befestigungsschrauben, Acronis® True Image™ HD-Zertifikat	530	510	92 k	83 k	•

Micron-® Qualität – Zuverlässigkeit auf hohem Niveau



Als Marke von Micron – einem der größten Flash-Speicher-Hersteller weltweit – greift die Crucial MX300 auf dieselbe Qualität und dieselben Innovationen zurück, die einige der derzeit fortschrittlichsten Speichertechnologien hervorgebracht haben. Wir haben die Crucial MX300 mehr als 1000 Stunden Validierungstests bestehen lassen und hunderte SSD-Qualifizierungstests durchgeführt. Damit ist die MX300 gründlich erprobt und getestet. Sie werden den Unterschied bemerken.

Hinweis: 1 GB entspricht 1 Milliarde Byte. Die tatsächlich nutzbare Speicherkapazität kann variieren. Beim ersten Start steht nicht die gesamte Speicherkapazität zur Verfügung.

1. Basierend auf den veröffentlichten technischen Daten des 525 GB-Modells. Die Geschwindigkeitsangaben basieren auf internen Tests. Die tatsächliche Leistung kann variieren.

2. Der Vergleich der tatsächlichen Leistungsaufnahme basiert auf den veröffentlichten technischen Daten der 750 GB Crucial MX300 SSD und der internen 1-TB-Festplatte Western Digital® Caviar Blue™ WD10EZEX, einer der branchenweit meistverkauften internen Festplatten (Stand: Januar 2016). Alle anderen Kapazitäten der Crucial MX300 SSD weisen eine vergleichbare Leistungsaufnahme auf – mit Ausnahme der Festplatte mit 2050 GB, deren Leistungsaufnahme 0,15 W beträgt.

3. Validiert durch Prüfverfahren im Whitepaper „Enhance Burst Performance on Micron and Crucial SSDs Using Momentum Cache“, verfügbar unter <http://eu.crucial.com/eu/en/support-storage-executive-de>.

4. Gilt nur für ruhende Daten (Data at Rest).